



 **32MKT™**

Portafolio 2016



Menú  
Sucursales

Cacho  
634-10-60  
Hipódromo (Próximamente)  
686-26-33

Abierto todos los días  
de 12:00 p.m. a 11:00 p.m.



¡Ya abrimos!



Conoce nuestro Menú:

- Pizzas
- Pastas
- Ensaladas
- Entradas
- Sopas
- Postres

### Pizzas

#### Pizza Mozzarella

Salsa de tomate y mozzarella.

#### Pizza Margarita

Salsa de tomate, mozzarella y albahaca.



Menú  
Sucursales

Cacho  
634-10-60  
Hipódromo  
(Próximamente)  
686-26-33

Abierto todos los días

de 12:00 p.m. a 11:00 p.m.



¡Ya abrimos!



Conoce nuestro Menú:

- Pizzas
- Pastas
- Ensaladas
- Entradas
- Sopas
- Postres
- Extras
- Bebidas

### Pizzas

#### Pizza Mozzarella

Salsa de tomate y mozzarella. \$100

#### Pizza Margarita

Salsa de tomate, mozzarella y albahaca. \$100

#### Pizza Pepperoni

Salsa de tomate, mozzarella y pepperoni. \$100

#### Pizza Salchicha Italiana

Salsa de tomate, mozzarella, salchicha italiana, tomate y... \$110

AT&T

12:30

30%



Hornero publicó una oferta.

30 de octubre de 2014 ·

Te regalamos una copa de vino, sangria o martini!



Regresar a clases no es tan malo

Hornero express



Black Friday

Hornero express



Muérete de miedo, no de hambre

Hornero express

241 Likes · 12 Comments · 6 Shares

Like

Comment

Share





## FINANCIAMIENTO DE PASTO SINTÉTICO

Tiempo para ganar  
[FINANTURF.COM](http://www.finanturf.com)



### ¡Financiar con nosotros es muy fácil! Pasos para solicitar financiamiento:

- 1 Utilizar nuestro cotizador disponible en [www.finanturf.com](http://www.finanturf.com)
- 2 Contactar a Finanturf para que se le asigne un representante ejecutivo que se comunicará con usted para asesorarle.
- 3 Llene la solicitud para hacer un análisis de viabilidad de financiamiento de su proyecto
  - ▶ Formato de pre análisis de viabilidad (personas morales) lleno.
  - ▶ Estados de cuenta bancarios de empresa y aval de los últimos 3 meses completos.
  - ▶ Estados Financieros (3 últimos meses y ejercicio anterior) incluyendo analíticas completas y formados por el representante legal y C.P.
  - ▶ Reporte especial de buró de crédito (empresa y aval) consultado por el cliente.
  - ▶ Aviso de privacidad.

### ¿Quiénes somos?

FINANTURF es un programa de servicios financieros de Sporturf™ Internacional y respaldada por el mejor fabricante de pasto sintético del mundo. Ofrecemos soluciones financieras a Instituciones que requieren del pasto sintético y equipamiento deportivo para la realización de su objeto social. Trabajamos de forma directa con ellas para encontrar el programa adecuado a sus necesidades, y aseguramos que sus superficies de pasto sintético sean verdaderamente duraderas, seguras, agradables y que cuenten con una garantía real y sólida.

- 4 De ser favorable el análisis de viabilidad del financiamiento, llene solicitud de crédito e integre el expediente.
- 5 Firmar contrato y hacer pago inicial.
- 6 Entrega e instalación.

\* Para conocer los requisitos para personas físicas y morales visite nuestra página web: [www.finanturf.com](http://www.finanturf.com)



*Retícula*



*Gaspar*

A  
JKL  
abc  
12345

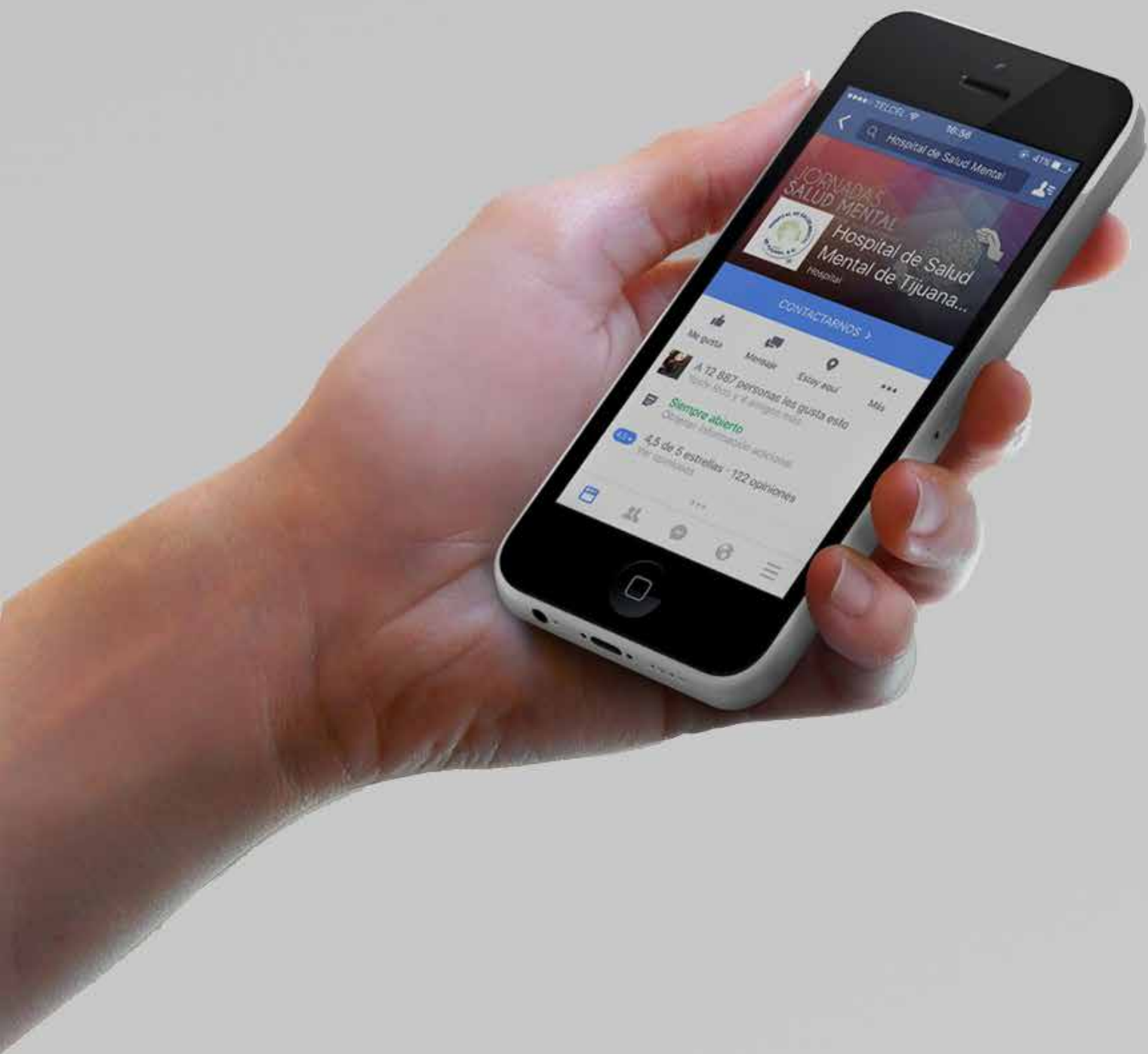
• Gaspar •  
A B C D  
JKLMNOPQR  
abcdefghijklm.  
1234567890



**ambix**

Manual de identidad





TELCEL 16:58 41%

Hospital de Salud Mental

JORNADAS SALUD MENTAL  
Hospital de Salud Mental de Tijuana...

CONTACTARNDOS

Me gusta Mensaje Escribir aquí Más

A 12 887 personas les gusta esto  
Ver más y 4 amigos más

Siempre abierto  
Obtener información adicional

4.5 de 5 estrellas - 122 opiniones  
Ver opiniones



**SALUD MENTAL**  
"Un año más cuidando tu salud mental"



**Hospital de Salud Mental de Tijuana A.C.**  
Hospital



2014  
2013  
2012  
2011  
2010

**Biografía** Información Fotos Opiniones Más ▾

🔍 Buscar publicaciones en esta página

PERSONAS >

★★★★★  
12 969 Me gusta  
2189 visitas

INFORMACIÓN >



Bvd. Internacional No. 20501 Ciudad Industrial...  
Tijuana



**Hospital de Salud Mental de Tijuana A.C.**

Ayer a las 9:00 ·

¿Su hijo tiene tarea?

Siga estos tips para que su hijo haga su tarea de manera efectiva:

- Sea positivo en cuanto a las tareas. Recuerde a su hijo la importancia de la escuela. Siempre felicite las buenas acciones y actitudes.
  - Para que su hijo aprenda a hacer solo sus tareas, es importante no intervenir ya que así aprenden a resolver las cosas ellos mismos. ...
- Ver más



Recibe actualizaciones de Hospital de Salud Mental de Tijuana A.C. en Facebook.





**Sibbaria**  
TOURS

ZAPATÓN  
2015



FELIZ NAVIDAD Y ZAPATOS NUEVOS

Dona un par de **zapatos deportivos** para niño y ayúdanos a alcanzar nuestra meta de 1,000 pares.

Sábado ~~noviembre~~ de 11 AM a 6 PM en Plaza Río Tijuana

El Combé de Damas Rotarianas Tijuana Aguacaliente #Zapatón15  
Informes: [dama:rotarianas@sigmal.com](mailto:dama:rotarianas@sigmal.com)



32MKT







AT&T 12:30 30%



**SOS Tax**  
Sponsored

Your income taxes have never been easier...  
Download the app today and get a discount!



**1 Take a photo**

**Finish your taxes in minutes!**

Just follow these easy steps!



**2 Upload the photo to the S.O.S TAX app**

**Support available when needed**

Do everything from your living room.



**SOS Tax**

**3 Get your refund**

**And that's it!**

Taxes have never been easier.

241 Likes • 12 Comments • 6 Shares

Like

Comment

Share

Handwritten text in various colors (blue, yellow, green, purple) on a white background, possibly a notebook cover or endpaper. The text is stylized and appears to be a brand name or logo, repeated in different colors.

Handwritten text in blue ink on a white background, featuring a large, stylized logo or brand name. The text is surrounded by a dense, circular pattern of red lines, suggesting a decorative or artistic design. A registered trademark symbol (®) is visible next to the text.







Rosarito®

Rosarito®

Rosarito

Rosarito

Rosarito

Rosarito

Rosarito®

2

**Rosarito**

**Rosarito**

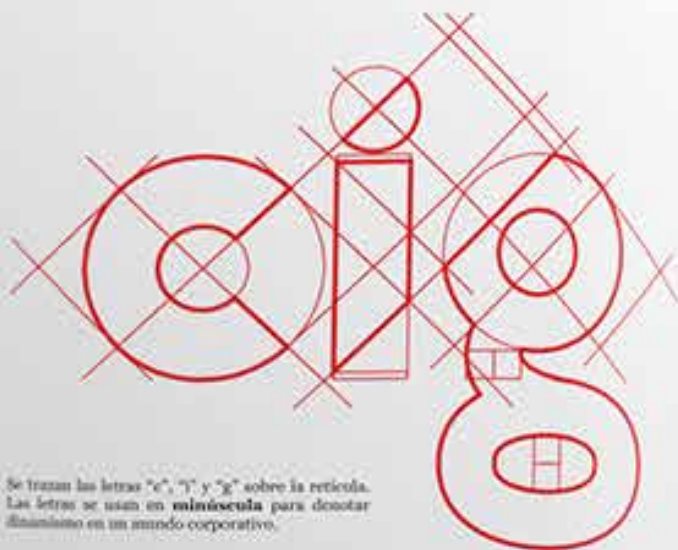
**100%  
Carne**  
bajo en sodio

**100%  
Pechuga**  
sin grasas  
saturadas

La base de  
**un buen  
Hot Dog**



## LOGOTIPO: RETÍCULA



Se trazan las letras "c", "i" y "g" sobre la retícula. Las letras se usan en **minúscula** para denotar dinamismo en un mundo corporativo.

## LOGOTIPO: RETÍCULA



Las letras en las letras "i" y "g" encajan a la perfección en la forma de la "c" y dibujan en espacio negativo un **rectángulo** inclinado a 45°.

Esta figura hace homenaje a la identidad visual anterior y se aprovecha para transmitir la actitud de "estar fuera de la caja" (literalmente colocando la sigla fuera de la caja rectangular en espacio negativo).





 **smartcontainer**  
Think savings, think smart



Soluciones de  
empaque resistentes.

Mex. (664) 900-8613

[www.smartco.mx](http://www.smartco.mx)

USA (619) 900-7751



## **México**

+52 (664) 290-9090

Calle Guanajuato 2365-F

Colonia Francisco I. Madero (Cacho)

Tijuana, BC 22040

## **Estados Unidos**

+1 (619) 730-1871

PO Box

482 W San Ysidro Blvd. #767

San Ysidro, CA 92173

[info@32mkt.com](mailto:info@32mkt.com)

[www.32mkt.com](http://www.32mkt.com)

 /32mkt

 @32MKT\_

 **32MKT**<sup>TM</sup>